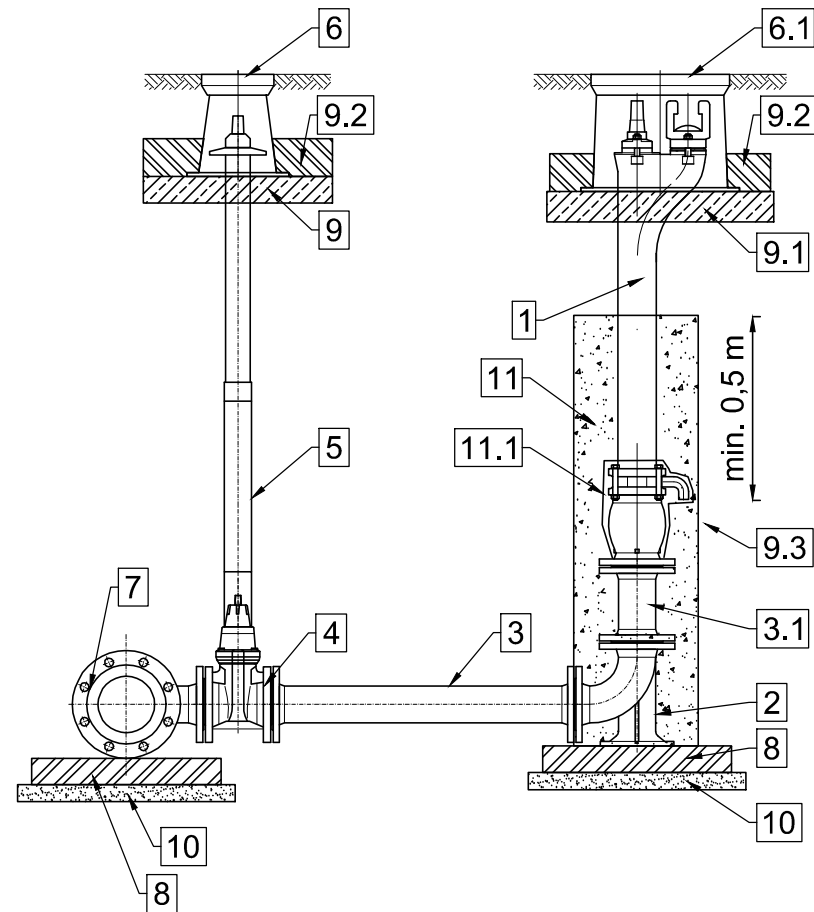
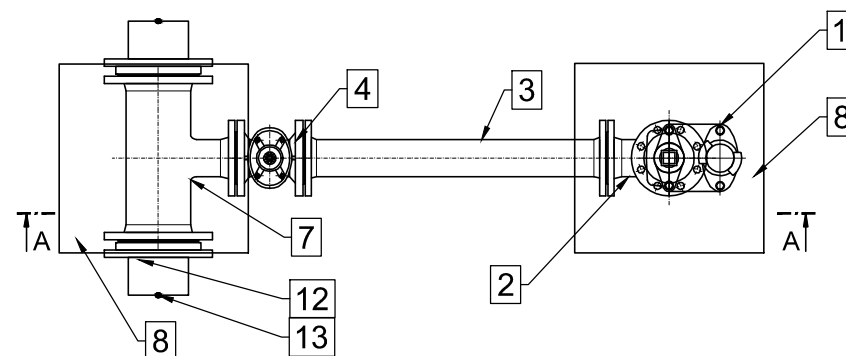


## SCHEMAT ZABUDOWY HYDRANTU PODZIEMNEGO

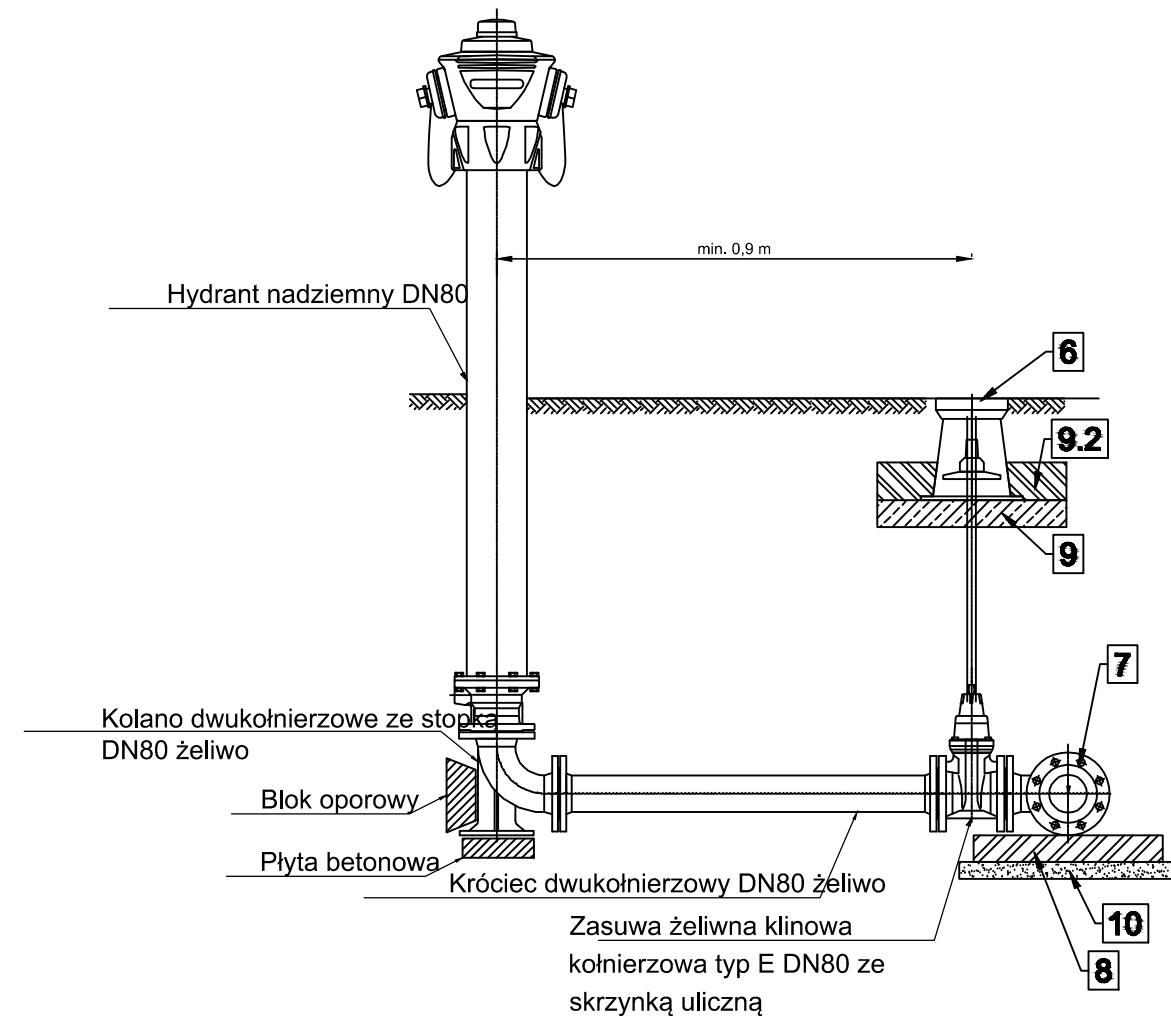
PRZEKRÓJ A-A



## WIDOK Z GÓRY





## SCHEMAT ZABUDOWY HYDRANTU NADZIEMNEGO



## UWAGI

1. Wszystkie kształtki i armatura z żeliwa sfsroldalnego, zabezpieczone zewnętrznie i wewnętrznie metodą proszkową powłoką epoksydową o grubości min. 250 µm
2. Hydrant malowany proszkowo kolor czerwony RAL 3000 (opcja)
3. Między kształtki a blok oporowy należy włożyć folię PVC gr. 2 mm

1. Hydrant podziemny Dn80 PN16 zgodny z PN-EN 14339
2. Kolano stopowe żeliwne kołnierzowe DN80
3. Króciec dwukołnierzowy z żeliwa sferoidalnego DN80, L-800 mm.
- 3.1. Króciec dwukołnierzowy z żeliwa sferoidalnego DN80, L-200 mm.
4. Zasuwa z żeliwa sferoidalnego DN80 z miękkim uszczelnieniem klina.
5. Obudowa teleskopowa z wrzecionem.
6. Skrzynka uliczna żeliwna do zasuw DN80
- 6.1 Skrzynka uliczne żeliwna do hydrantu podziemnego DN80.
7. Trójnik redukcyjny kołnierzowy żeliwny DN150/80
8. Bloczek betonowy 500x500x100mm.
9. Płyta betonowa zbrojona pod skrzynki do zasuw
- 9.1. Płyta betonowa zbrojona pod skrzynie do hydrantów.
10. Podbudowa z betonu chudego.
11. Obsypka żwirowa 2-16mm z zagęszczeniem.
- 11.1. Obudowa odwodnienia hydrantu z filtrem z geowłókniny 200mm/m<sup>2</sup>
12. Tuleja kołnierzowa PE160 PE100 SDR 11 z pierścieniem dociskowym żeliwnym

		<b>ST PROJEKT</b> Jacek Staniek Kąty 53, 29-100 Włoszczowa NIP 6090010369, tel. 600 319 265 e-mail: stprojektbiuro@gmail.com	
Inwestor:		Gmina Secemin ul. Struga 2 29-145 Secemin	
Nazwa inwestycji:		Rozbudowa sieci wodociągowej w miejscowości Secemin na dz. ewid. nr 1953, 1952.	
Adres inwestycji:		dz. nr ewid. 1954, 1949/2, 1953, 1950, 517/2 obręb 0013 Secemin, gmina Secemin	
Stadium: PB		Branża: SANITARNA	
Nazwa rysunku: Schemat zabudowy hydrantu		Numer rysunku: S2	Data: 09.2025 Skala rys.: -
Zespół autorski:	Imię i nazwisko:	Uprawnienia	Podpis:
Projektant branży sanitarnej:	mgr inż. Roman Książnik	LOD/1490/POOS/10	
Sprawdzający branży sanitarnej:	mgr inż. Katarzyna Sztangreciak	LOD/3021/PWBS/16	